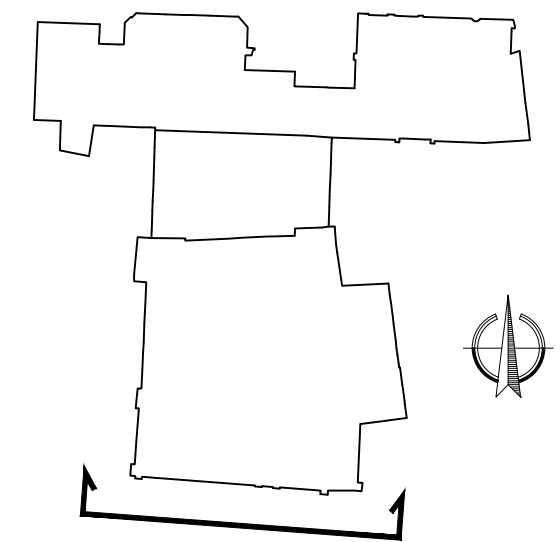
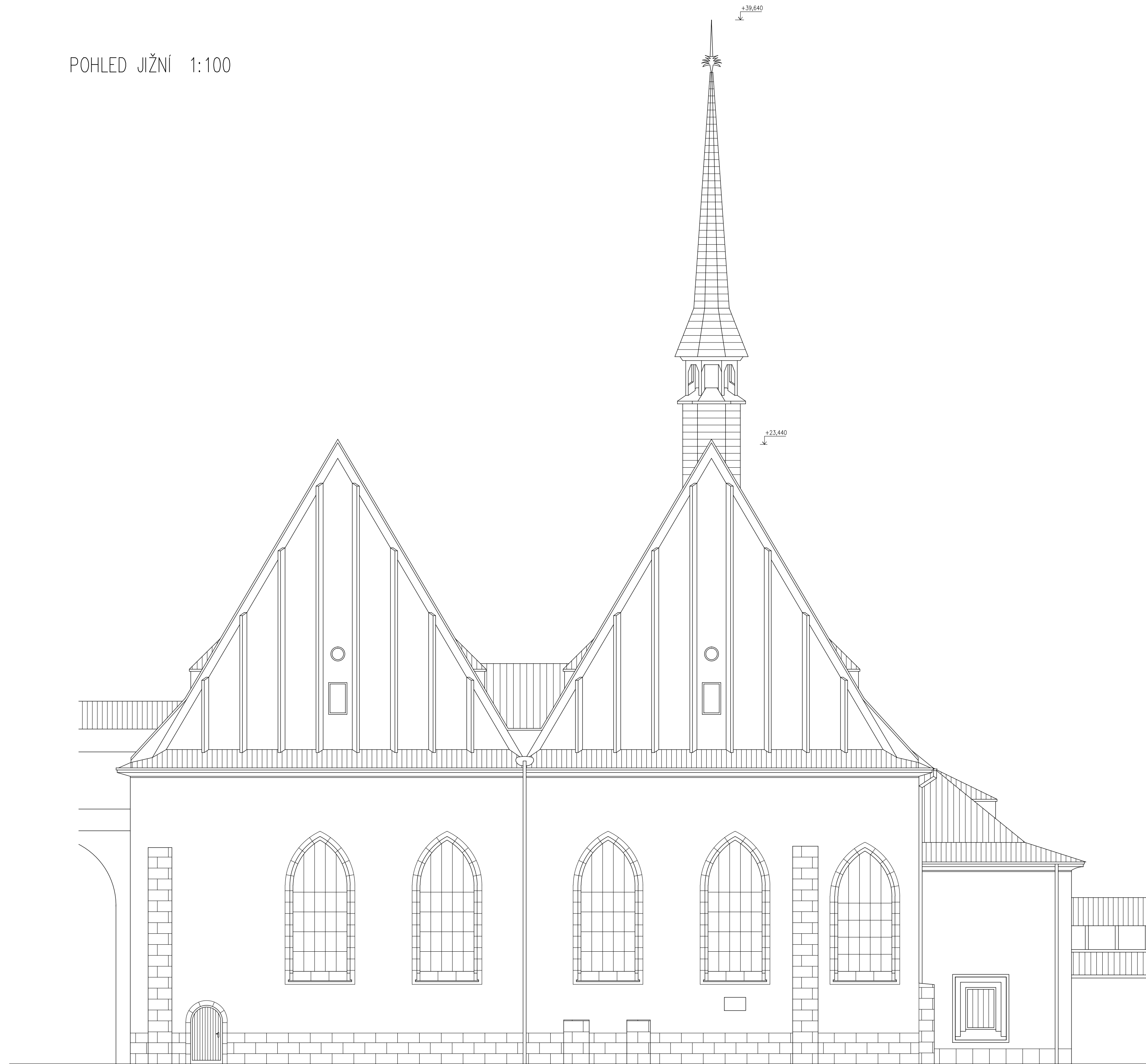


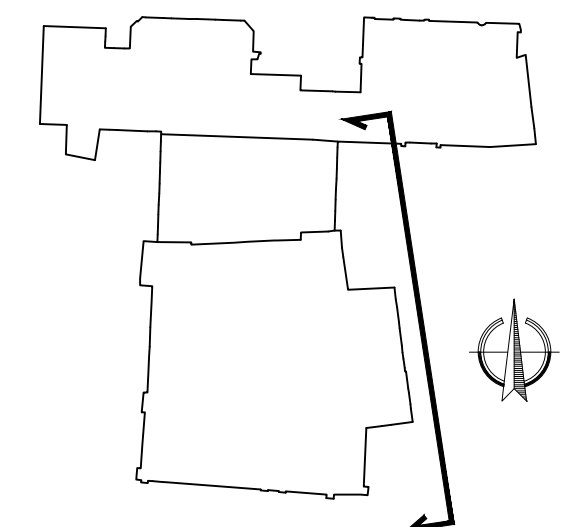
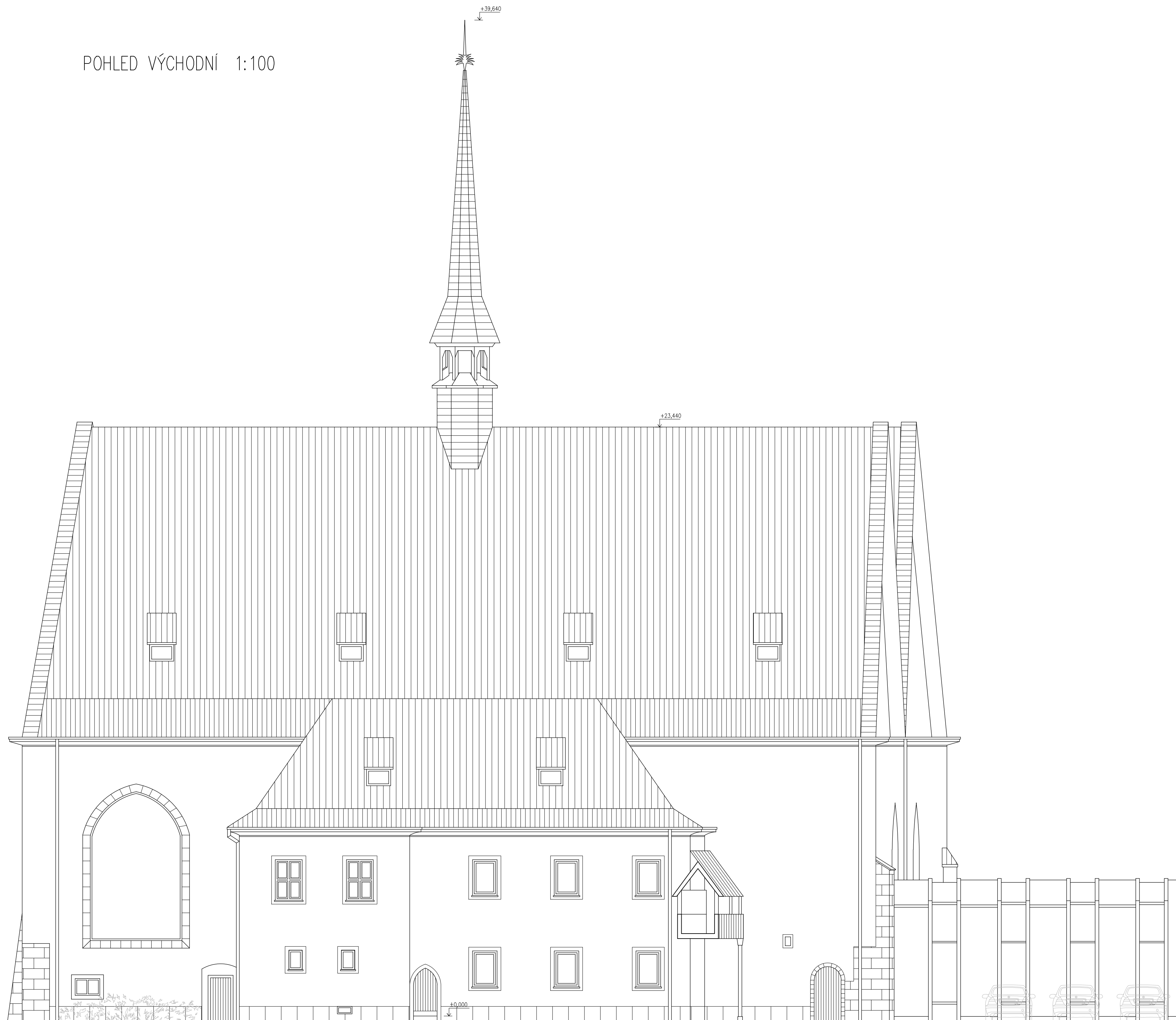
POHLED JIŽNÍ 1:100



±0,000 = ÚROVEŇ PODLAHY 1.NP HLAVNÍHO SÁLU BETLÉMSKÉ KAPLE

HLAVNÍ INŽENÝR PROJEKTU	ING. JŘÍ HNIZDIL		
VYPRACOVAL	ING. JŘÍ HNIZDIL		
KONTROLOVAL	ING. JŘÍ HNIZDIL		
INVESTOR:	ČVLUT, SPRÁVA OČELOVÝCH ZARÍZENÍ, VANČKOVA 7, 160 17 PRAHA 6		
NÁZEV AKCE:	ZAMĚŘENÍ STÁVAJÍCÍHO STAVU BETLÉMSKÉ KAPLE	FORMÁT	B4
	BETLÉMSKÉ NÁMĚSTÍ 255/4, PRAHA 1 – STARÉ MĚSTO	DATUM	03/2014
NÁZEV VÝKRESU:	POHLED JIŽNÍ	STUPEŇ	
		MĚŘITKO:	1:100
		VÝKRES Č.:	D.1.1.4

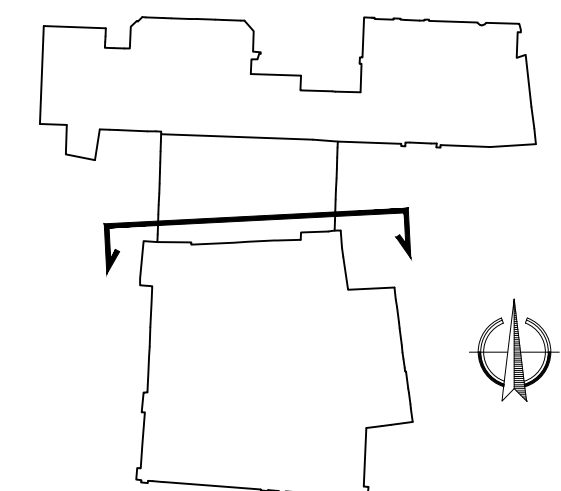
POHLED VÝCHODNÍ 1:100



±0,000 = ÚROVEŇ PODLAHY 1.NP HLAVNÍHO SÁLU BETLÉMSKÉ KAPLE

HLAVNÍ INŽENÝR PROJEKTU	ING. JŘÍ HNIZDIL		
VYPRACOVAL	ING. JŘÍ HNIZDIL		
KONTROLOVAL	ING. JŘÍ HNIZDIL		
INVESTOR:	ČVUT, SPRÁVA OČELOVÝCH ZARÍZENÍ, VANČKOVA 7, 160 17 PRAHA 6		
NÁZEV AKCE:	ZAMĚŘENÍ STÁVAJÍCÍHO STAVU BETLÉMSKÉ KAPLE	FORMÁT	B4
	BETLÉMSKÉ NÁMĚSTÍ 255/4, PRAHA 1 – STARÉ MĚSTO	DATUM	03/2014
NÁZEV VÝKRESU:	POHLED VÝCHODNÍ	STUPEŇ	
		MĚŘÍTKO:	1:100
		VÝKRES Č.:	D.1.1.5

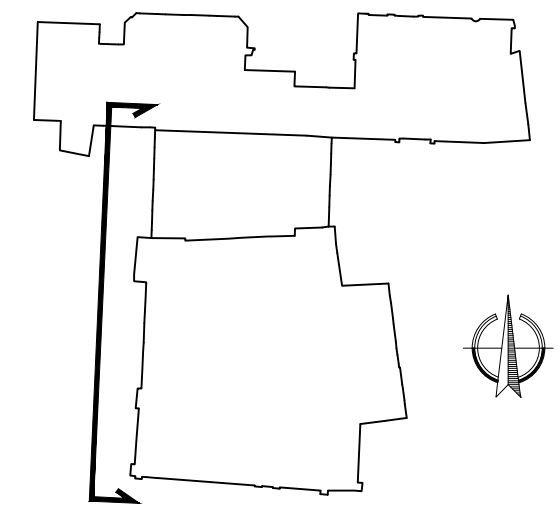
POHLED SEVERNÍ 1:100



±0,000 = ÚROVEŇ PODLAHY 1.NP HLAVNÍHO SÁLU BETLÉMSKÉ KAPLE

HLAVNÍ INŽENÝR PROJEKTU	ING. JŘÍ HNIZDIL		
VYPRACOVAL	ING. JŘÍ HNIZDIL		
KONTROLOVAL	ING. JŘÍ HNIZDIL		
INVESTOR:	ČVUT, SPRÁVA OČELOVÝCH ZAŘÍZENÍ, VANČKOVA 7, 160 17 PRAHA 6		
NÁZEV AKCE:	ZAMĚŘENÍ STÁVAJÍCÍHO STAVU BETLÉMSKÉ KAPLE		
	BETLÉMSKÉ NÁMĚSTÍ 255/4, PRAHA 1 – STARÉ MĚSTO		
NÁZEV VÝKRESU:	POHLED SEVERNÍ	MĚŘÍTKO:	1:100
		VÝKRES Č.:	D.1.1.6
		FORMÁT:	B A4
		DATUM:	03/2014
		STUPEŇ:	

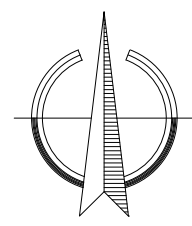
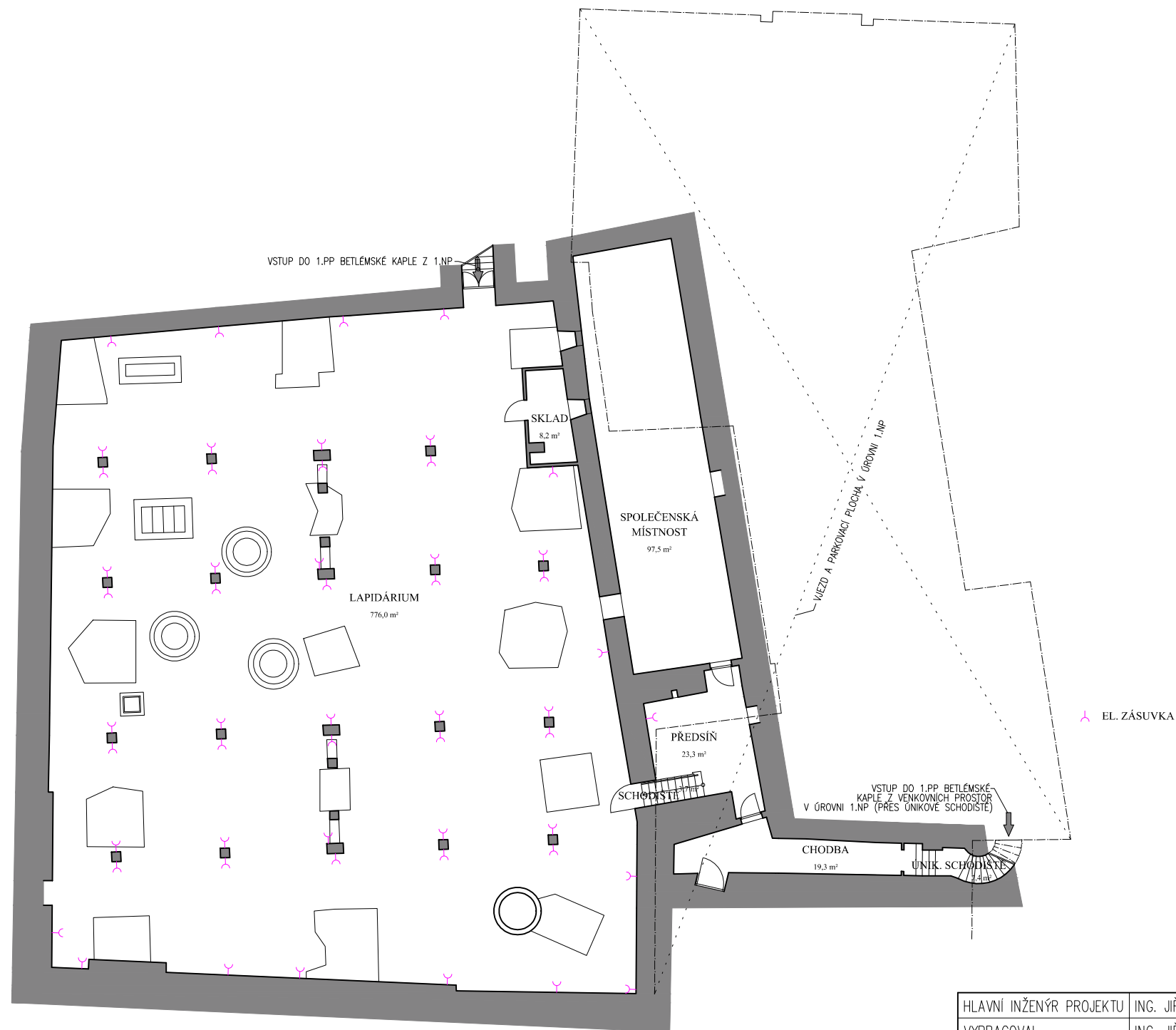
POHLED ZÁPADNÍ 1:100



±0,000 = ÚROVEŇ PODLAHY 1.NP HLAVNÍHO SÁLU BETLÉMSKÉ KAPLE

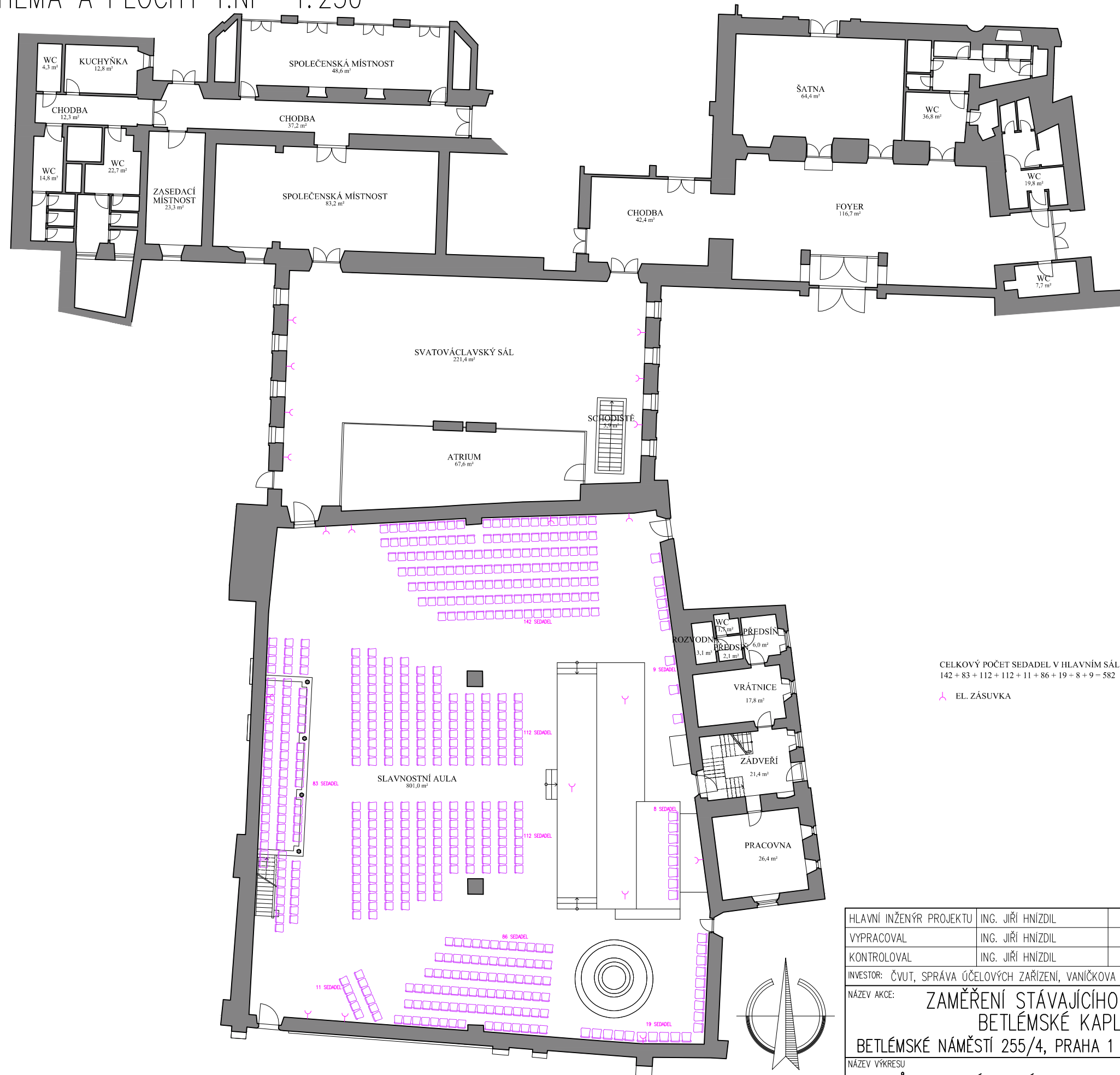
HLAVNÍ INŽENÝR PROJEKTU	ING. JŘÍ HNÍZDIL		
VYPRACOVAL	ING. JŘÍ HNÍZDIL		
KONTROLOVAL	ING. JŘÍ HNÍZDIL		
INVESTOR:	ČVLUT, SPRÁVA OČELOVÝCH ZAŘÍZENÍ, VANČKOVA 7, 160 17 PRAHA 6		
NÁZEV AKCE:	ZAMĚŘENÍ STÁVAJÍCÍHO STAVU BETLÉMSKÉ KAPLE		
	BETLÉMSKÉ NÁMĚSTÍ 255/4, PRAHA 1 – STARÉ MĚSTO		
NÁZEV VÝKRESU:	POHLED ZÁPADNÍ	MĚŘÍTKO:	1:100
		VÝKRES Č.:	D.1.1.7
		FORMÁT:	B4
		DATUM:	03/2014
		STUPEŇ:	

PŮDORYSNÉ SCHÉMA A PLOCHY 1.PP 1:250



HLAVNÍ INŽENÝR PROJEKTU	ING. JIŘÍ HNIŽDIL			
VYPRACOVAL	ING. JIŘÍ HNIŽDIL			
KONTROLOVAL	ING. JIŘÍ HNIŽDIL			
INVESTOR: ČVUT, SPRÁVA ÚČELOVÝCH ZAŘÍZENÍ, VANIČKOVA 7, 160 17 PRAHA 6				
NÁZEV AKCE:	ZAMĚŘENÍ STÁVAJÍCÍHO STAVU BETLÉMSKÉ KAPLE		FORMÁT	2 A4
	BETLÉMSKÉ NÁMĚSTÍ 255/4, PRAHA 1 – STARÉ MĚSTO		DATUM	03/2014
NÁZEV VÝKRESU:	PŮDORYSNÉ SCHÉMA A PLOCHY 1.PP		STUPEŇ	
	MĚŘÍTKO:	1:250	VÝKRES Č.:	D.1.1.8

PŮDORYSNÉ SCHÉMA A PLOCHY 1.NP 1:250

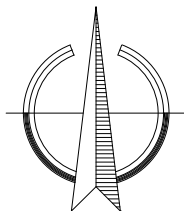
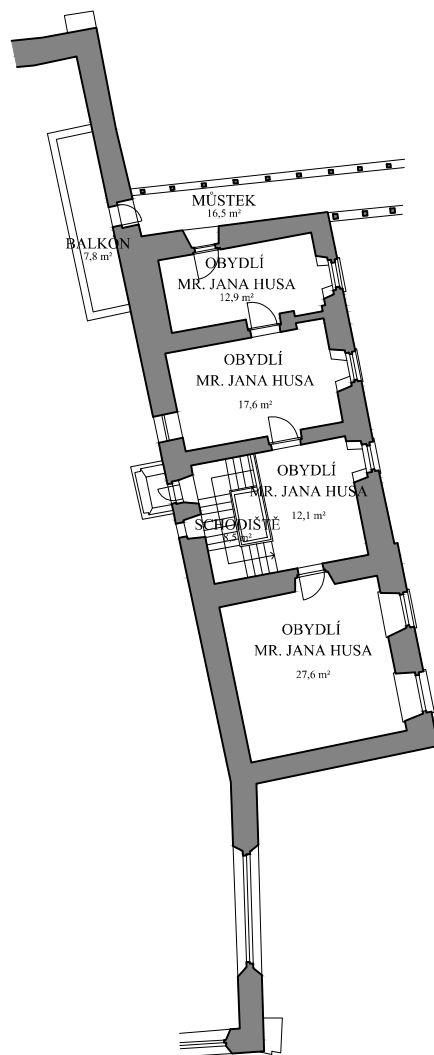


CELKOVÝ POČET SEDADEL V HLAVNÍM SÁLU BETLÉMSKÉ KAPLE:
 $142 + 83 + 112 + 112 + 11 + 86 + 19 + 8 + 9 = 582$

EL. ZÁSUVKA

HLAVNÍ INŽENÝR PROJEKTU	ING. JIŘÍ HNIŽDIL			
VYPRACOVAL	ING. JIŘÍ HNIŽDIL			
KONTROLOVAL	ING. JIŘÍ HNIŽDIL			
INVESTOR:	ČVUT, SPRÁVA ÚČELOVÝCH ZAŘÍZENÍ, VANIČKOVA 7, 160 17 PRAHA 6			
NÁZEV AKCE:	ZAMĚŘENÍ STÁVAJÍCÍHO STAVU BETLÉMSKÉ KAPLE		FORMÁT	2 A4
	BETLÉMSKÉ NÁMĚSTÍ 255/4, PRAHA 1 – STARÉ MĚSTO		DATUM	03/2014
NÁZEV VÝKRESU:	PŮDORYSNÉ SCHÉMA A PLOCHY 1.NP		STUPEŇ	
	MĚŘÍTKO:	1:250	VÝKRES Č.:	D.1.1.9

PŮDORYSNÉ SCHÉMA A PLOCHY 2.NP 1:250



HLAVNÍ INŽENÝR PROJEKTU	ING. JIŘÍ HNÍZDIL		
VYPRACOVAL	ING. JIŘÍ HNÍZDIL		
KONTROLOVAL	ING. JIŘÍ HNÍZDIL		
INVESTOR: ČVUT, SPRÁVA ÚČELOVÝCH ZAŘÍZENÍ, VANÍČKOVA 7, 160 17 PRAHA 6			
NÁZEV AKCE:		FORMÁT	1 A4
ZAMĚŘENÍ STÁVAJÍCÍHO STAVU BETLÉMSKÉ KAPLE BETLÉMSKÉ NÁMĚSTÍ 255/4, PRAHA 1 – STARÉ MĚSTO		DATUM	03/2014
		STUPĚŇ	
NÁZEV VÝKRESU		MĚŘITKO:	VÝKRES Č.:
PŮDORYSNÉ SCHÉMA A PLOCHY 2.NP		1:250	D.1.1.10